



בקשה לקבלת מידע
(Request for Information)

בעניין

**אופן ותצורת הקמת מתקני משחק
בגן אברהם ברמת גן**

נובמבר 2024



בקשה לקבלת מידע
(Request for Information)
אופן ותצורת הקמת מתקני משחק בגן אברהם ברמת גן

1. כללי

- 1.1. החברה הכלכלית לפיתוח רמת גן בע"מ (להלן: "החברה") מעוניינת בקבלת מידע / הצעות / רעיונות בכל הקשור להקמת (אופן, תצורה ותמחור) מתקני משחק בגן אברהם ברמת גן (להלן: "המתחם" או "הגן").
- 1.2. גופים בעלי ידע ומומחיות מתאימים, ובכלל זה יזמים, מומחים להקמת ותחזוקת מתקני משחק ו/או כל גורם מומחה אחר העוסק בתחומים הנ"ל (להלן: "המשתתפים") מוזמנים בזה להשתתף בהליך זה ולהגיש מידע / הצעות / רעיונות בכל הנוגע להקמת המתחם כאמור.

2. תיאור כללי של הפרויקט

- 2.1. החברה מעוניינת להקים מתחם מתקני משחק בגן אברהם, במקרקעין הידועים כגוש 6125 חלקות 69, 711, 712.
- 2.2. מצ"ב תצלום אוויר אזור מתקני המשחק ותשריט ייעודי קרקע **כנספת ב'** להליך זה.
- 2.2.1. מאפייני המתחם:
- 2.2.2.1. גן אברהם הינו גן לשימור בעל אופי היסטורי ופיתוח "טבעי".
- 2.2.2.2. שטח המתחם הינו כ-570 מ"ר.
- 2.2.2.3. המתחם משתרע על מדרון והוא בנוי מ-4 מפלסים שונים.
- 2.2.2.4. מבוקש לכלול במתחם מגוון מתקני משחק לרבות: נדנדות, מתקנים משולבים, מתקני שיווי משקל, מתקני טיפוס וכו' לפי המפורט **כנספת ג'**. יודגש כי ניתן להציע מגוון שונה מהמפורט לעיל.
- 2.3. החברה מעוניינת לקבל מידע מחברות בעלות התמחות בהקמת מתחמי משחק בדבר סוג המתקנים שיכולים להתאים למתחם בהתחשב במאפייניו הייחודיים, העמדה מוצעת, דגשים מיוחדים לגבי העבודות הנדרשות ובדגש על המסגרת התקציבית המוגדרת (3 רמות תמחור שונות כמפורט בהמשך).
- 2.4. יובהר כי המתחם מצוי בשלבי תכנון ראשוני.

3. המידע המבוקש לעניין תכנון והקמת המתחם

- 3.1. הבקשה מופנית לספקים בעלי ניסיון מוכח בתכנון והקמה של מתחמי משחק, ו/או כל גורם מומחה אחר העוסק בתחומים הנ"ל. המעוניינים מוזמנים להביא בפני החברה מידע המצוי ברשותם אשר יש בו כדי לסייע לחברה בתכנון המתחם וגיבוש מסמכי ההליך המכריזי להקמת המתחם כאמור.
- 3.2. במסגרת הפנייה ומסירת המידע, מתבקשים מוסרי המידע להתייחס, בין היתר, לנושאים הבאים:



- 3.2.1. פירוט בדבר מוסר המידע, ניסיונו בתכנון והקמת מתקני משחק, בין אם בארץ ובין אם בחו"ל, לרבות מיקום הפרויקטים בהם עסק בעבר, פרטי אנשי קשר אצל מזמיני הפרויקטים, משך הפרויקטים וכל מידע נוסף שרלוונטי לדעתו של מוסר המידע לפרויקט.
- 3.2.2. עלות ביצוע עבודות הקמת המתחם וכן ציוד הכרחי לצורך הפעלתו כאמור, לרבות עלויות העבודות והציוד לפי 3 רמות מחיר כלהלן (לפני מע"מ):
- 3.2.2.1. עלות כוללת של עד 2,000,000 ₪.
 - 3.2.2.2. עלות כוללת של עד 3,000,000 ₪.
 - 3.2.2.3. עלות כוללת של עד 4,000,000 ₪.
- 3.2.3. פירוט סוגים שונים של מתקנים אשר ניתן להקים במתחם, תוך שימת דגש על התאמתם למאפייניו הייחודיים של המתחם כמפורט לעיל ובנספח ג'.
- 3.2.4. אפשרויות העמדה עקרוניות רלוונטיות למתקנים המוצעים בהתייחס למאפייני שטח המתחם. ניתן גם להוסיף מבטים וחתכים להמחשת ההצעה.
- 3.2.5. תקנים רלבנטיים.
- 3.2.6. הדרישות השונות למתחם ופירוט אודות עלויות כספיות ייחודיות שעשויות להשפיע על עלות הקמת המתחם בדגש על דרכי גישה, טופוגרפיה, עבודה בגן פעיל ואמצעים מיוחדים אחרים וכיוצ"ב.
- 3.2.7. משך זמן נדרש לתכנון מפורט של המתחם, הזמנה ואספקה של המתקנים, התקנת המתקנים ואישורם לשימוש ע"י מכון התקנים הישראלי.
- 3.3. מוסר המידע רשאי להתייחס לכל נושא נוסף, הרלוונטי לדעתו, לשיטות שונות ולמתווה ההתקשרות בינו לבין החברה, ולכל נושא רלוונטי אחר.
- 3.4. בעצם ההתקשרות מצהיר מוסר המידע כי לא תהיה לו כל דרישה ו/או טענה של זכות יוצרים ו/או זכות קניין רוחני ו/או כל זכות אחרת לשיפוי ו/או לתשלום, עבור המידע ו/או מסירתו ו/או השימוש בו ו/או בחלק ממנו ו/או בשינויו ו/או עיצובו מחדש, וכי החברה תוכל לעשות ככל הנראה בעיניה במידע ו/או בתוצרים ו/או במסמכים ו/או במצגות ו/או ברעיונות המועברים אליה.

4. מפגש מציעים והגשת מידע

- 4.1. ביום רביעי ה- 27.11.2024 בשעה **16:00** יתקיים מפגש למתן מידע נוסף ושאלות הבהרה בזום. קישור לזום:

<https://us02web.zoom.us/j/6896569200?pwd=VGtsdXErTi83R08yeVE1TVBtU1RZQT09>

Meeting ID: 689 656 9200

Passcode: 1000

- 4.2. במהלך המפגש תינתן למשתתפים האפשרות לשאול שאלות, להציע הצעות, רעיונות וקונספטים ייחודיים שישמשו כבסיס לתוכנית להקמת המתחם.



4.3. מוסרי מידע המעוניינים בכך, יוכלו לקבל פרטי מידע נוספים בדואר אלקטרוני rikik@calcalit-rg.co.il, ככל והמידע מצוי בידי החברה. למען הסר ספק, אין בפניה לחברה כאמור כדי לחייב את החברה להשיב לפניה.

4.4. מבוקש להעביר את המידע לחברה עד ליום 10.12.2024 בשעה 12:00. את המידע ניתן למסור בדואר אלקטרוני rikik@calcalit-rg.co.il. יש להקפיד לצרף את טופס פרטי המשתתף המצורף **כנספת א'** לבקשה זו.

5. שונות

5.1. לאחר קבלת המידע הנדרש במסגרת הליך זה, תשקול החברה, ללא כל מחויבות מצדה ובהתאם לשיקול דעתה הבלעדי, את האפשרות לצאת בבקשה לקבלת הצעות להקמת המתחם, במלואו או בחלקו, או בכל הליך אחר, אם בכלל.

5.2. למען הסר ספק, מובהר ומודגש בזאת, כי בקשה זו מהווה שלב ראשון של איסוף מידע, ביצוע סקר שוק ובדיקת היתכנות בלבד והיא אינה בגדר מכרז פומבי או הליך מחייב אחר, ואין בה משום התחייבות כלשהי של החברה לפרסם מכרז בנושא פנייה זו, או לפעול בכל הליך אחר.

5.3. אין בהיענות לבקשה זו כדי להקנות יתרון בהליך מכרזי כאמור, אם יתקיים, לרבות לא לעניין קביעת תנאי הסף, ניקוד איכות, אופי השירותים שעליהם יוחלט לבסוף וכיו"ב, או כדי להבטיח עמידה בתנאי הסף לעניין הליך כאמור.

5.4. מי מהמשתתפים אשר ישתתף בשלבים הבאים של ההליכים, ככל שיתקיימו, יידרש לעמוד בכל התנאים שייקבעו שם, והמידע שהגיש המשתתף במסגרת בקשה זו לקבלת מידע, לא יהיה חלק מאותם הליכים ולא יחייב את החברה או את המשתתף בכל צורה שהיא.

מאידך, השתתפות בהליך הבקשה לקבלת מידע זה לא מהווה תנאי להשתתפות בהליכים ו/או בשלבים הבאים שיערכו.

5.5. החברה תבחן את המידע שתקבל ולצורך כך היא תהיה רשאית לפנות אל המשתתפים, כולם או חלקם, בבקשה לקבל הבהרות, השלמות או מידע נוסף, בכתב ובעל פה ככל שיידרש. בין השאר, תהיה החברה רשאית להזמין את המשתתפים שיגישו מענה לבקשה זו, כולם או חלקם ולפי שיקול דעתה הבלעדי, למפגש או למצגת להצרת הפתרון המוצע או לפנות אליהם בשאלות בכל דרך וללא מחויבות מצידה.

5.6. החברה תהא רשאית להשתמש במידע שיתקבל ללא תמורה לכל צורך בו תחפוץ לפי שיקול דעתה הבלעדי, לרבות כתיבת מפרט או מסמך דרישות ולצורך הרכבת רשימת ספקים פוטנציאליים ולהעביר את המידע ליועציה ולכל הפועל מטעמה.

5.7. כמו כן, החברה תהא רשאית להציב במסגרת מכרז או כל הליך אחר, באם יתקיים הליך כאמור, כל תנאי או דרישה אחרת או נוספת, מעבר או בשונה מהמפורט בהליך זה, על פי שיקול דעתה הבלעדי.

5.8. החברה לא תחויב ולא תישא בהוצאות כספיות הכרוכות באיסוף, הכנה והגשה של המידע המבוקש וכל פעולה אחרת הקשורה למידע ולהליך זה, אשר יחולו על המשתתף בלבד שבשום מקרה לא יהיה זכאי להחזר או פיצוי כספי בגין הוצאותיו כאמור.

5.9. החברה שומרת לעצמה את הזכות המלאה והבלעדית לערוך שינויים בבקשה זו, ככל שתראה לנכון, לרבות דחיית המועדים למסירת מידע.

5.10. החברה אינה מתחייבת לבחון את החומר שיוגש, או להודיע למשתתפים אילו פירות הניבה בקשה זו, אם בכלל, או מה היו תוצאותיה בכל דרך אחרת.

בכבוד רב,

החברה הכלכלית לפיתוח רמת גן בע"מ



נספח א'

טופס פרטים מזהים של נותן המידע

שם נותן המידע:

מס' עוסק מורשה:

מס' חברה:

כתובת:

טלפון:

טלפון סלולרי:

דוא"ל:

פקס:



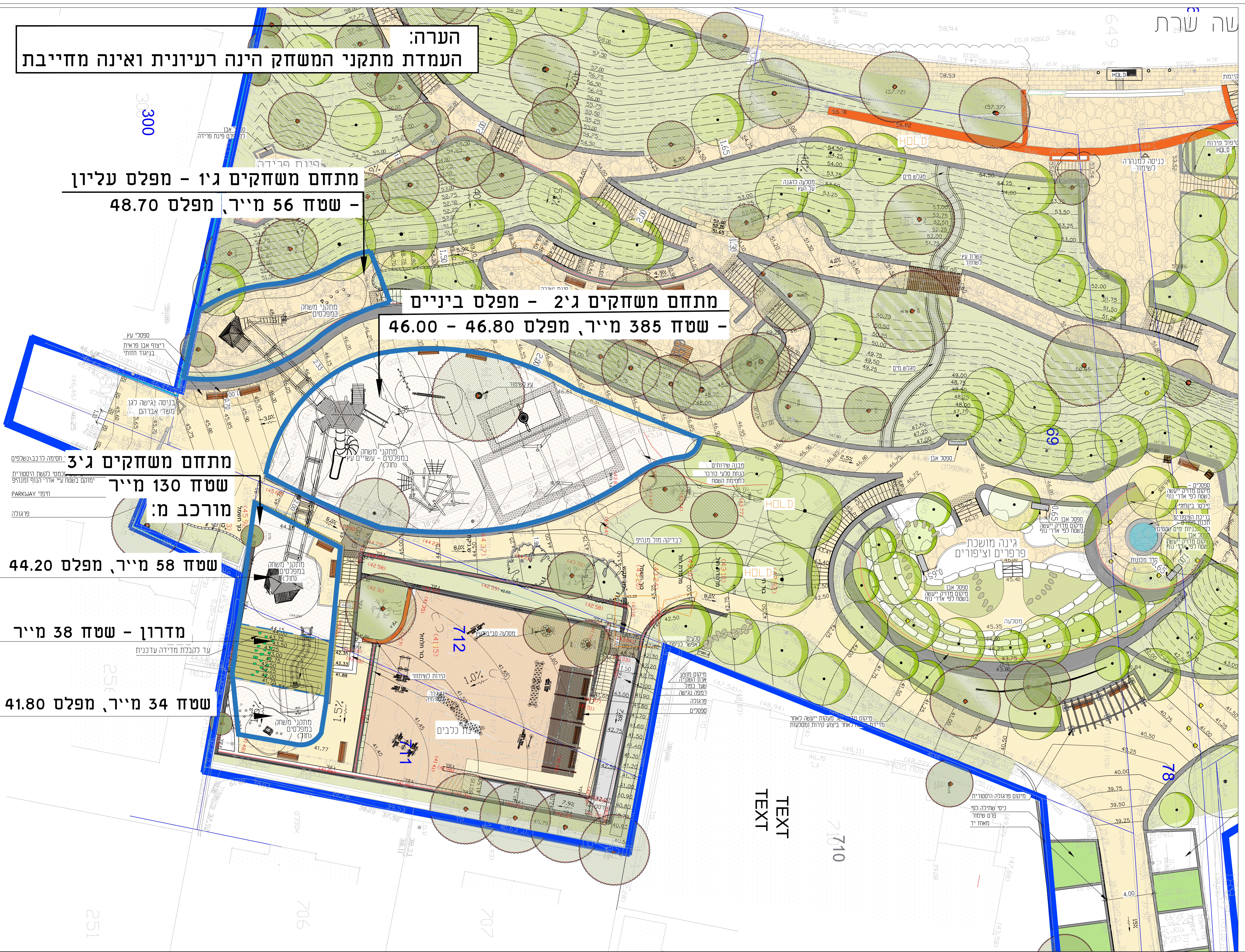
נספח ב' – תשריט



- מקרא לתכנית פיתוח:**
- כבול כרויבט
 - כבול שצ'פ (מתוך מדידה)
 - כבול מרש
 - קו גובה כל 1.0 מ'
 - קו גובה כל 0.25 מ'
 - קו גובה כל 10 ס"מ (מסומן)
 - כניסה הוכחי רגל
- קירות:**
- קירות קיימים בשימור מחמיר
 - קירות מתוכננים
- אכזמנים בניינים:**
- מדרגות קיימות/מתוכננות
 - קיר ישיבה
 - טרסת ישיבה
 - טייבת שטן מרחפת
- שביכים ומשטחים:**
- ריצוף אבן פראית
 - שביכי Parkway גומי
 - דק עץ
 - משטח אדמה
 - כבול מהנבר מדרגות
 - אבן שפה
 - אבן גושנית
- ריהוט גן:**
- תחום סביב גינה/מבנה נבחרת
 - מעקה/גדר
 - מעקה משובכ מסומן
 - מחיצה
 - מסכה
 - אבני קביצה
 - אשפתון
 - ברזיה
 - שיחורר פרגונה היסטורית
 - סכסכ
 - ספסל אבן בשימור/שיחורר
 - שוכחות סיקניק
- גינון:**
- חדשאה
 - שיחים
 - צמחיית Wetland
 - צמחיית דבנר Wetland
 - ערוגות גינון
 - עצים קיימים
 - עצים מתוכננים
 - עצים בוסתן מתוכננים
 - שטח קיים בשימור עיב סקר עצים
 - שטח קיים לטקירה עיב סקר עצים
 - שטח קיים להשתקה עיב סקר עצים
 - שטח קיים צעיד עיב סקר עצים

הערה:
העמדת מתקני המשחק הינה רעיונית ואינה מחייבת.

הערה:
העמדת מתקני המשחק הינה רעיונית ואינה מחייבת



מתחם משחקים ג' - מפלס עליון
- שטח 56 מ"ר, מפלס 48.70

מתחם משחקים ג"ב - מפלס ביניים
- שטח 385 מ"ר, מפלס 46.00 - 46.80

מתחם משחקים ג"א
שטח 130 מ"ר
מורכב מ:

שטח 58 מ"ר, מפלס 44.20

מדרון - שטח 38 מ"ר

שטח 34 מ"ר, מפלס 41.80

TEXT
TEXT

מחזור	100	00
מספר	10	588
שטח	100.0	00
שטח בנוי	00	00
שטח פתוח	00	00
שטח ירוק	00	00
שטח מים	00	00

עיריית רמת-גן
החברה הכלכלית - רמת-גן
גן אברהם

חלק דומי - מתחם משחקים
העמדה רעיונית

Layout: 108.0 - Pit Plan

בארו מאוז
BRAUDO-MAOZ LANDSCAPE ARCHITECTURE
יזם סאודי שותף 5 ותיאובי 4100002
כתובת: 61-7951905-05
E-mail: lmd@m-landscape.co.il

אין בקובץ מידות י"י מדידה בשרטוט התבצע אחראי בכדייקת ומידות ותואמתן במקום ובשטח הישירי בחתכנות עם כבול שטוח או תואמת.



נספח ג'

מפרט מיוחד למתקני משחק בגן אברהם

נובמבר 2024

גן אברהם – גן לשימור

כללי:

הסביבה של גן אברהם מתאפיינת בניחוח של צניעות ויחס לטבע ולסביבה המיוחדת. הגן מיועד לשימור והכוונה היא לשמור על אופי זה ואף לחזקו ככל הניתן, גם בתכנון העתידי. ברוח זו יהיו גם מתקני המשחק לרווחת ילדי השכונה. הטופוגרפיה המיוחדת של הגן פותחת אפשרויות והזדמנויות לנצל את השטח כך שמתקני המשחק יהיו מעניינים יותר, מיוחדים, אתגריים ומעוררי סקרנות.

אופי המתקנים:

כדי להמשיך את רוח המקום יהיו המתקנים עשויים עץ טבעי בגוונים בהירים. החלקים שאינם עץ, כגון מגלשות – יהיו מפלסטיק בגוון שיבחר ע"י האדריכלית, או נירוסטה. חצובות לנדנדות יהיו גם כן מאותו העץ וכל הקשור לגווני הנדנדות יהיה בתאום עם האדריכלית. לא יותר שימוש בשני סוגי עץ שונים במתקנים שונים.

מפרט מיוחד למתקני משחק לצורך קבלת הצעות לביצוע

גן אברהם מחולק לשני מתחמים, צפונית לאמפיתיאטרון ודרומית לאמפיתיאטרון. הגן נמצא על מדרון טבעי תלול. בגן עצים רבים לשימור עליהם יש להגן ולשמר בזמן שמתקיימות עבודות מכל סוג. כל חלקי העץ של המתקנים השונים יהיו מעץ חלק מהוקצע וללא כל סיבים וקוצים. כל חלקי המתכת יהיו מגולוונים וצבועים אלא אם יש הגדרה של חלקי נירוסטה. כל החלקים שעשויים מפלסטיק יהיו מפלסטיק באיכות גבוהה. כל האלמנטים יבוצעו באופן שימנע פגיעה מאלמנטים חדים שלא לוטשו וטופלו לפני הרכבת המתקנים. הצבעים של חלקי עץ, מתכת, פלסטיק או כל אביזר נוסף - יהיו לפי בחירת אדר' הנוף ובאישורה. המתקנים על כל חלקיהם נדרש לעמוד ולהיות בעלי תו תקן של מת"י ותקנים בינלאומיים.

זילברמן שלומית-שותפה

דאלי משה- עמית תגר אהרונה- עמיתה

קויפמן צחי, אהרון דותן, מלכה אור, אלקים עמליה, צרפתי שירה, עדנה מולא

B R A U D O • M A O Z • L A N D S C A P E A R C H I T E C T U R E L T D .

יוסף קארו 18 תל אביב 6701422 טל. 03-7528197 פקס 03-7515827 18 YOSEF KARO ST, TEL AVIV 6701422 TEL. 03-7528197

דואר אלקטרוני: E-MAIL: BM@BM-LANDSCAPE.CO.IL

אזור מתקני המשחק, משטחים וגבעות יבוצעו מ TPV-E (אלסטומר תרמופלסטי) למתקני משחק, המורכב משכבה עליונה 100% גרגירי TPV-E צבעוניים בגוונים לבחירה (ללא שחור בשכבה עליונה), שכבה תחתונה גרגירי SBR בהתאם להוראות יצרן המתקנים וטבלת גובה נפילה מאושרת ע"י מכון התקנים באיכות גבוהה ובעובי נדרש ע"פ תקני בטיחות, משטח הבטיחות ייושם ע"ג משטח בטון קונסטרוקטיבי אשר יתוכנן ע"י החברה המציעה ויאושר ע"י מהנדסת הפרויקט. עיגון/ביסוס המתקנים יעשה ע"י מהנדס החברה המציעה ובאחריותה. תכסית שטחי המשחק תבוצע מחול ים נקי בכל המקומות בהם יתאפשר ביצוע חול, כחלק משימור רוח הגן המקורי.

מתקני משחק גן דרומי:

מתקני המשחק מרוכזים בחלק הדרומי ביותר של הגן, כאשר חלק גדול מאזור המשחקים נמצא במיקום ההיסטורי של גינת המשחקים המקורית. אזור מתקני המשחק מאופיין בהפרשי גובה טופוגרפיים, התכנון מעוניין בניצול הפרשי הגובה וריבוי המפלסים לשם יצירת מתקן אתגרי שיחבר בין מפלס למפלס כך שתהיה המשכיות מעניינת וייחודית למקום. על המתקן להיות המשכי ורציף כך שיאפשר חוויה מתמשכת לאורכו ולא אוסף מתקנים בודדים. במתחם ישנם 4 מפלסים, כאשר בשני מקרים המתקן מתוכנן מעל שבילי הליכה. באזור זה, כאמור, תכסית המתקנים – חול ים נקי (מלבד המדרון והמפלס השלישי אשר יחופו בגומי).

מתחם משחקים ג'1

המתקנים הנדרשים לשטח זה הם: מתקן משולב במפלסים – מפלס עליון – עליה למתקן. זהו המפלס העליון ביותר. שטחו כ- 56 מ"ר, תחום בין קירות משוחזרים. הגישה למשטח זה הינה מתוך הגן באמצעות מדרגות ושביל שאינו נגיש אל מתקן שגובהו חייב להיות מעל שביל להולכי רגל שבמפלס מתחתיו ויתחבר אל מתקן נוסף במפלס ביניים ג'2. גבהי המתקנים מעל השביל לפי כללי הבטיחות. המתקנים המשולבים והגשר יהיו עשויים מעץ עם אביזרים נוספים שיעשירו את השימוש במתקן.

ברוידא מעוז

אדריכלות נוף בע"מ

עליזה ברוידא • רות מעוז

מתחם משחקים ג'2

מפּלס שני, איזור המשחקים העיקרי. שטחו כ- 385 מ"ר.
במפּלס זה תהיה עליה וירידה מהמתקן, מעבר בין פלטפורמות.
המתקנים הנדרשים לשטח זה הם:
מתקן אתגרי אשר מתחבר לגשר שמגיע מהמפּלס העליון, מתקן משולב נגיש, מתקני שיווי משקל ונדנדות.
המתקן האתגרי מתחבר לגשר שמגיע ממפּלס מתחם משחקים ג'1 ובתוכו יהיו מספר מפּלסי ביניים שיאפשרו טיפוס וירידה / גלישה, ללא צורך להגיע למפּלס העליון של המתקן ויכלול מגלשה.
הגישה למשטח זה הינה מהכניסה לגן מרחוב שד' אברהם דרך שביל נגיש לכל אורכו.

מתחם משחקים ג'3

מפּלס זה מחולק לשני מפּלסים מחוברים במדרון משולב במתקנים.
שטחו הכולל כ- 130 מ"ר.
המתקנים הנדרשים לשטח זה הם:
מתקן משולב במפּלסים - מגדל המקשר בין מפּלס ב' למפּלס ג' ועובר מעל שביל להולכי רגל וגובהו בהתאם ולפי כללי הבטיחות. בתוך המגדל משולבים מתקני טיפוס וירידה למשטח זה.
מדרון גומי ועליו מותאמת מגלשה אתגרית וכן אבני טיפוס וכבל טיפוס.
מפּלס תחתון הקולט את הגולשים במדרון ומאפשר טיפוס חזרה לרום המדרון. במשטח משולב מתקן שיווי משקל מותאם לגילאים שונים.
הגישה למשטח זה הינה מהכניסה לגן מרחוב שד' אברהם באמצעות מדרגות ואינו נגיש.

זילברמן שלומית-שותפה

דאלי משה- עמית תגר אהרונה- עמיתה

קויפמן צחי, אהרון דותן, מלכה אור, אלקים עמליה, צרפתי שירה, עדנה מולא

B R A U D O • M A O Z • L A N D S C A P E A R C H I T E C T U R E L T D .

יוסף קארו 18 תל אביב 6701422 טל. 03-7528197 פקס 03-7515827 18 YOSEF KARO ST, TEL AVIV 6701422 TEL. 03-7528197

דואר אלקטרוני: E-MAIL: BM@BM-LANDSCAPE.CO.IL